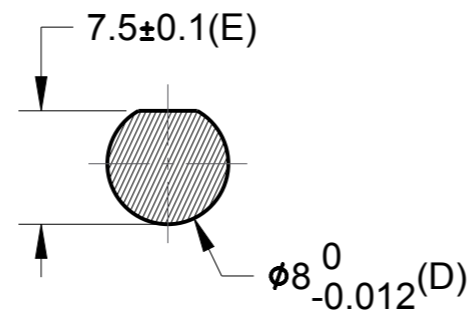
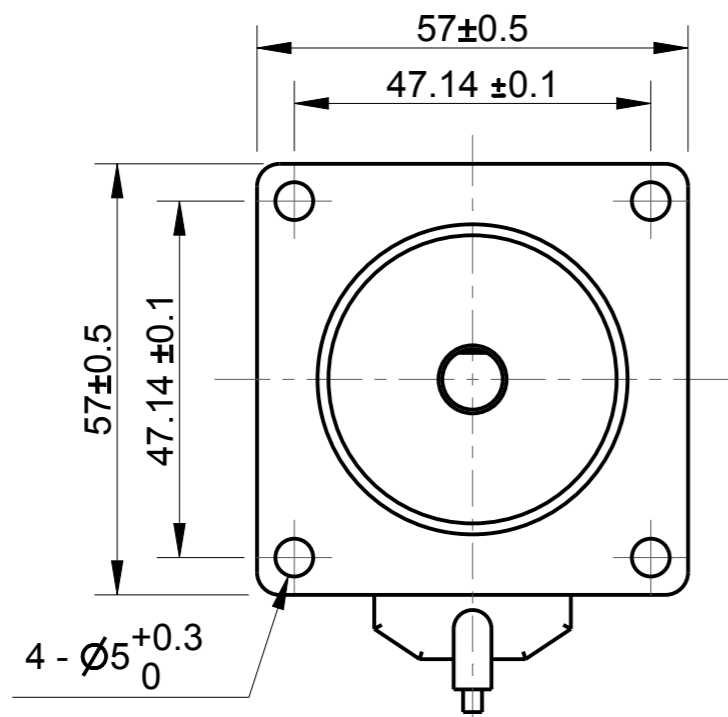
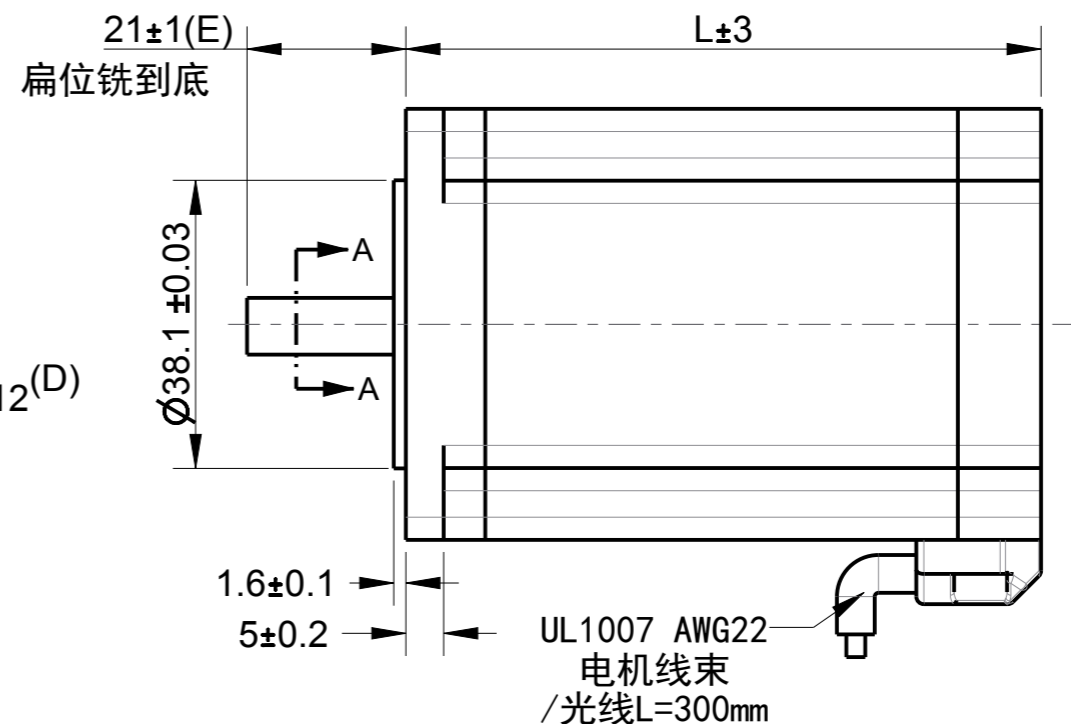


电机外形尺寸图 (DIMENSIONS)



截面 A-A
比例 2:1



REVISION HISTORY				
REV版本	ECN NO.	DATE日期	DESCRIPTION 描述	ENGINEER工程
A	#	2020-12-03	INITIAL RELEASE	JZ

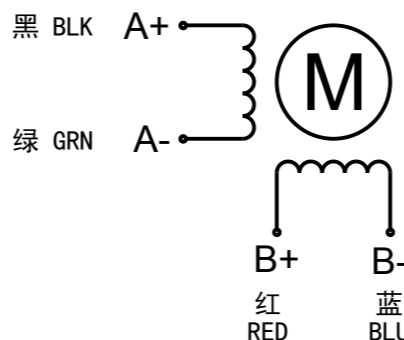
技术规格 (SPECIFICATION)

型号 Model	相数 Phase	步距角 (°) Step Angle	保持转矩 (N. M) Torque	额定电流 (A) Rated Current	转动惯量 (g. cm ²) Rotor Inertia	电机重量 (kg) Weight	机身長 (L) Length	轴径 (D) Shaft Dia	铣扁位 (F) Thickness	轴长 (E) Shaft L	另端轴长 (G)
2CRT57HB56-A4	2	1.8	1.2	3	300	0.7	56	6.35	5.8	21	/
2CRT57HB56-A4-08D	2	1.8	1.2	3	300	0.7	56	8	7.5	21	/
2CRT57HB80-A4	2	1.8	2.0	3	480	1.2	80	8	7.5	21	/
2CRT57HB84-A4	2	1.8	2.2	3	520	1.25	84	8	7.5	21	/
2CRT57HB100-A4	2	1.8	2.5	5	700	1.58	102	8	7.5	21	/
2CRT57HB110-A4	2	1.8	2.5	5	800	1.78	112	8	7.5	21	/

通用属性 (ATTRIBUTE)

项目 ITEM	参数 PARAMETERS
步距角精度 Precision of Step Angle	± 5%
电阻精度 Precision of Resistance	± 10%
电感精度 Precision of Inductance	± 20%
温升 Temperature	80 °C MAX
环境温度/湿度 Environment Temp & Humidity	-10 ~ +50 °C, 85%
绝缘电阻 Insulation Resistance	100 MΩ Min @ 500VDC
耐电压 Voltage Resistance	1 minute @ 500VAC-5mA
转轴径向跳动 Dynamic Radial Runout Tolerance	0.02mm Max @ 450g
转轴轴向跳动 Dynamic axial Runout Tolerance	0.08mm Max @ 450g

电气接线图 (Wiring Diagram)



TOLERANCE UNLESS OTHERWISE SPECIFIED		材料符合RoHS2.0指令要求 All Material are to be RoHS2.0 Compliant			
GB/T1804-m eqv ISO 2768-1 class m ≤ 6 ± 0.1 > 6 ~ 30 ± 0.2 > 30 ~ 120 ± 0.3 > 120 ~ 400 ± 0.5 > 400 ~ 1000 ± 0.8 > 1000 ~ 2000 ± 1.2 Angles: ± 0.5° Chamfer: ± 5		ALL UNITS ARE IN MM			
设计 DESIGN	JZ	日期 DATE	20201027	图号 DWG.NO.	57HB_XX
审核 CHECK	JZ	日期 DATE	20201028	材料 MATERIAL	组合材料
第三视角画法 3RD ANGLE PROJECTION		批准 APPROVE		版本 REV	A
		比例 SCALE	1:1	页数 SHEET	1 OF 1